



แนวทางการปฏิบัติงาน  
ด้านจริยธรรม  
ของ  
มหาวิทยาลัยเทคโนโลยีราชมงคลอีสาน

DO'S



DON'TS





# แนวทางการปฏิบัติงานด้านจริยธรรม ของมหาวิทยาลัยเทคโนโลยีราชมงคลอีสาน

ตามประมวลจริยธรรมข้าราชการพลเรือนในสถาบันอุดมศึกษา บุคลากรและผู้ปฏิบัติงานอื่นในสถาบันอุดมศึกษาประกอบด้วยประกาศมหาวิทยาลัยเทคโนโลยีราชมงคลอีสานเรื่องข้อกำหนดจริยธรรมของมหาวิทยาลัยเทคโนโลยีราชมงคลอีสานซึ่งกำหนดหลักเกณฑ์การประพฤติปฏิบัติอย่างมีคุณธรรมของข้าราชการพลเรือนในสถาบันอุดมศึกษาบุคลากรและผู้ปฏิบัติงานอื่นในสถาบันอุดมศึกษาเกี่ยวกับสภาพคุณงามความดีที่เจ้าหน้าที่ของรัฐต้องยึดถือสำหรับการปฏิบัติงาน การตัดสินใจความถูกต้องการปฏิบัติที่ควรกระทำหรือไม่ควรกระทำตลอดจนการดำรงตนในการทำความดีและละเว้นความชั่ว

คณะกรรมการขับเคลื่อนจริยธรรมของมหาวิทยาลัยเทคโนโลยีราชมงคลอีสาน เห็นว่า เพื่อให้ข้าราชการพลเรือนในสถาบันอุดมศึกษาพนักงานในสถาบันอุดมศึกษาลูกจ้างประจำ พนักงานราชการและลูกจ้างเงินรายได้ในสังกัดมหาวิทยาลัยเทคโนโลยีราชมงคลอีสานมีความเข้าใจในประมวลจริยธรรมข้าราชการพลเรือนในสถาบันอุดมศึกษาบุคลากรและผู้ปฏิบัติงานอื่นในสถาบันอุดมศึกษาและประกาศมหาวิทยาลัยเทคโนโลยีราชมงคลอีสาน เรื่อง ข้อกำหนดจริยธรรมของมหาวิทยาลัยเทคโนโลยีราชมงคลอีสานมากขึ้นสามารถนำไปใช้ในการปฏิบัติตนและปฏิบัติหน้าที่จึงจัดทำคู่มือการปฏิบัติตามประมวลจริยธรรมข้าราชการพลเรือนในสถาบันอุดมศึกษาบุคลากรและผู้ปฏิบัติงานอื่นในสถาบันอุดมศึกษาและประกาศมหาวิทยาลัยเทคโนโลยีราชมงคลอีสาน เรื่องข้อกำหนดจริยธรรมของมหาวิทยาลัยเทคโนโลยีราชมงคลอีสานในลักษณะ DO'S & DON'TS ที่เข้าใจง่ายและมีเนื้อหาที่สอดคล้องกับภารกิจที่ปฏิบัติอยู่เพื่อเป็นแนวทางในการนำไปใช้ และมีคำอธิบายให้ชัดเจน โดยได้ยกตัวอย่างการกระทำที่ควรหรือไม่ควรทำในการปฏิบัติงาน ดังนี้

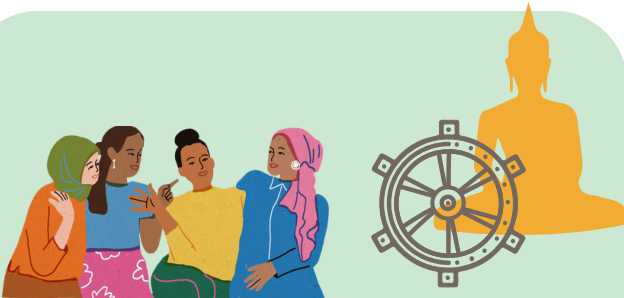


# ยึดมั่นในชาติ ศาสนา พระมหากษัตริย์ และการปกครองระบอบประชาธิปไตย อันมีพระมหากษัตริย์ทรงเป็นประมุข

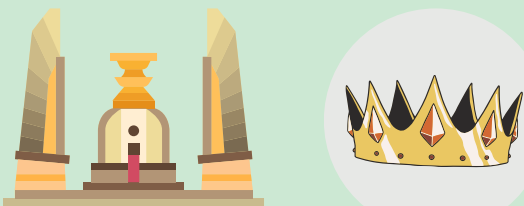
## Do's



จงรักภักดีต่อประเทศชาติด้วยการ  
แสดงออกถึงความภูมิใจในชาติ รักษาผลประโยชน์และชื่อเสียงของประเทศชาติ  
- แสดงออกถึงความเคารพ เกิดทูน และ  
รักษาไว้ซึ่งสถาบันพระมหากษัตริย์



- นำหลักธรรมตามศาสนาที่ตนเคารพนับถือ  
มาประกอบการปฏิบัติหน้าที่ราชการ

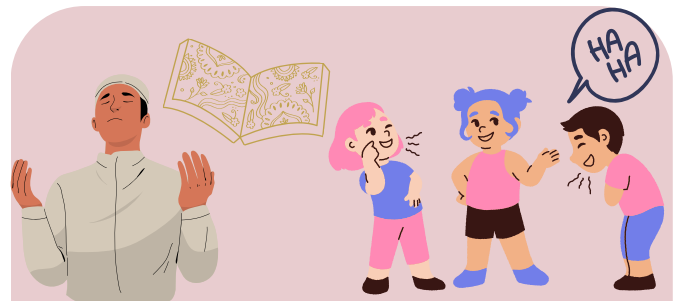


แสดงออกถึงความเชื่อมั่นและสนับสนุนการ  
ปกครองระบอบประชาธิปไตยอันมีพระมหา  
กษัตริย์ทรงเป็นประมุข

## Don'ts



แสดงออกในลักษณะที่สื่อไปในทางดูแคลน  
หรือด้อยค่าความเป็นไทย อันอาจก่อให้เกิด  
เกิดความเสื่อมเสียต่อภาพลักษณ์ของ  
ประเทศชาติ



แสดงกริยา วาจา หรือออกอาการในเชิง  
ลบหลู่ดูแคลนหรือด้อยค่าศาสนาใดศาสนา  
หนึ่ง



แสดงออกด้วยกริยาอาการหรือวาจา  
ในลักษณะที่ไม่ให้เกียรติหรือไม่จงรักภักดี  
ต่อสถาบันพระมหากษัตริย์

## ชื่อสัตย์สุจริต โปร่งใส ตรวจสอบได้ มีจิตสำนึกที่ดี และรับผิดชอบต่อหน้าที่

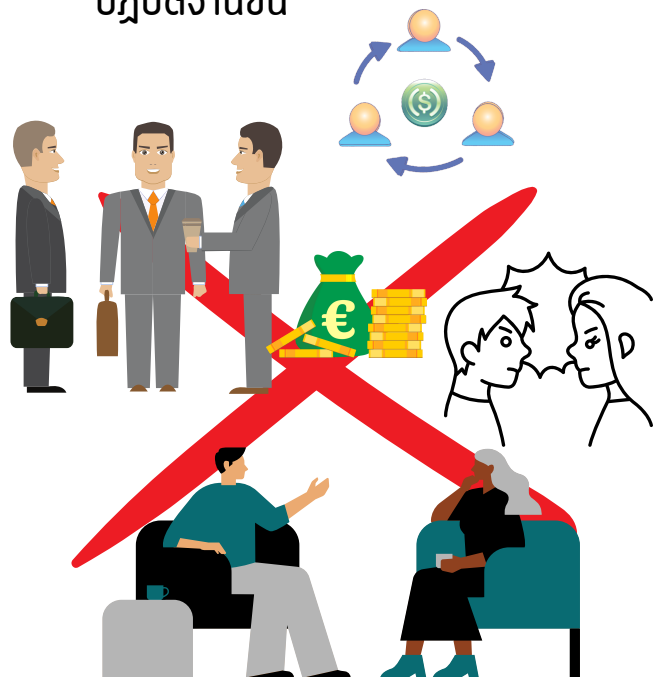
## Do's

- ✔️ ปฏิบัติหน้าที่ราชการด้วยความซื่อสัตย์สุจริต โปร่งใส ตรวจสอบได้
- ✔️ ไม่แสดงออกซึ่งพฤติกรรมที่มีนัยเป็นการแสวงหาผลประโยชน์โดยมิชอบ
- ✔️ ปฏิบัติหน้าที่ราชการด้วยความรับผิดชอบ พร้อมทั้งจะรับการตรวจสอบและรับผิดชอบในผลของการปฏิบัติงาน เมื่อเกิดความบกพร่อง
- ✔️ มีจิตสำนึกที่ดีและตระหนักในหน้าที่ราชการ เพื่อประโยชน์ของประชาชน



## Don'ts

- ❌ แสดงออกซึ่งพฤติกรรมที่มีนัยเป็นการแสวงหาผลประโยชน์โดยมิชอบ
- ❌ อาศัยช่องว่างทางกฎหมาย เพื่อเอื้อต่อการกระทำผิดกฎหมาย
- ❌ ปฏิเสธความรับผิดชอบหรือปิดความรับผิดชอบต่อตนเองไปให้ผู้อื่น เมื่อเกิดความบกพร่องหรือผิดพลาดในการปฏิบัติงานขึ้น



## กล้ายืนหยัดกระทำในสิ่งที่ถูกต้องชอบธรรม

### Do's



ปฏิบัติหน้าที่ราชการด้วยความถูกต้อง  
ชอบธรรมตามกฎหมายอย่างเคร่งครัด

### Don'ts



ปฏิบัติหน้าที่โดยหวังเพียงผลงานหรือ  
เพื่อให้งานเสร็จ โดยไม่คำนึงถึงผลกระทบ  
หรือความเสียหายที่อาจเกิดขึ้น



กล้าแสดงความคิดเห็นหรือคัดค้านใน  
สิ่งที่ไม่ถูกต้อง โดยไม่ยอมโอนอ่อนผ่อน  
ตามอิทธิพลใดๆ



ละเลย/เพิกเฉย เมื่อพบเห็นว่ามีกรกระทำ  
ที่ขาดความรับผิดชอบต่อหน้าที่ หรือ  
ปฏิบัติหน้าที่ด้วยความล่าช้าหรือไม่โปร่งใส

## ยึดถือประโยชน์ส่วนรวมของประเทศชาติเหนือกว่า ประโยชน์ส่วนตน

### Do's



อุทิศเวลา แรงกาย และสติปัญญาเพื่อ  
สาธารณประโยชน์ในการทำกิจกรรม หรือ  
สิ่งที่เป็นประโยชน์แก่ผู้อื่น หรือสังคม โดย  
ไม่หวังผลตอบแทน



มีจิตอาสา โดยอุทิศตนกระทำการอัน  
เป็นประโยชน์ต่อส่วนรวม

### Don'ts



กระทำการอันมีลักษณะเป็นการขัดกัน  
ระหว่างประโยชน์ส่วนบุคคล และ  
ประโยชน์ส่วนรวม



ปฏิบัติ/บ้ายเบี่ยง/เที่ยงจน ในการปฏิบัติ  
หน้าที่และการอำนวยความสะดวกแก่  
ประชาชนที่มาขอรับบริการ

## มุ่งผลสัมฤทธิ์ของงาน

### Do's



ปฏิบัติหน้าที่อย่างเต็มกำลังความสามารถ ด้วยความอดสาหัส เสียสละ ทุ่มเทสติปัญญา ความรู้ ความสามารถ เพื่อให้เกิดผลสัมฤทธิ์ตามเป้าหมาย



ส่งเสริมและสนับสนุนการผลิตบัณฑิต การวิจัย การสร้างสรรค์และพัฒนา นวัตกรรม การให้บริการทางวิชาการ และทะนุบำรุงศิลปวัฒนธรรม



สร้างโอกาสการเข้าถึงบริการ การศึกษา และการเรียนรู้อย่างต่อเนื่อง โดยทั่วถึง และเท่าเทียมกัน

### Don'ts



ละเลยการนำเทคโนโลยีและนวัตกรรมสมัยใหม่ มาประยุกต์ใช้งานเพื่อให้ทันต่อการเปลี่ยนแปลงของโลก



ใช้ทรัพยากรของรัฐในการปฏิบัติงานอย่างฟุ่มเฟือย โดยไม่คำนึงถึงประโยชน์และความคุ้มค่า

# ปฏิบัติหน้าที่อย่างเป็นธรรมและไม่เลือกปฏิบัติ

## Do's



ปฏิบัติหน้าที่ด้วยความเที่ยงธรรมและเสมอภาค



ให้บริการ และอำนวยความสะดวกแก่ประชาชนด้วยความรวดเร็ว เต็มใจ ปราศจากอคติ และไม่เลือกปฏิบัติ

## Don'ts



เลือกปฏิบัติโดยอาศัยเหตุแห่งความแตกต่างในเรื่องเชื้อชาติ ศาสนา เพศ อายุ สภาพทางกายภาพ สถานะทางเศรษฐกิจสังคม และความเชื่อทางการเมือง



แสดงทริยา วาจา อាកาร หรือด้วยวิธีอื่นใดที่เป็นการเหยียดหยาม ล้อเลียน ประชดประชัน หรือดูแคลนผู้อื่น



อาศัยตำแหน่งหน้าที่ในการอำนวยความสะดวก ประโยชน์ หรือเลือกปฏิบัติต่อนักการเมือง หรือพรรคการเมือง



# ดำรงตนเป็นแบบอย่างที่ดี และรักษาภาพลักษณ์ ของมหาวิทยาลัย

## Do's



ดำรงตนเป็นข้าราชการพลเรือนใน  
สถาบันอุดมศึกษา พนักงานในสถาบัน  
อุดมศึกษา ลูกจ้างประจำ พนักงาน  
ราชการ และลูกจ้างเงินรายได้ ให้เป็นที่  
ยอมรับ และเชื่อถือศรัทธาของประชาชน

รักษาวัฒนธรรม และภาพ  
ลักษณ์ที่ดีของมหาวิทยาลัย  
เทคโนโลยีราชมงคลธัญบุรี



พัฒนาศักยภาพของตนให้มีความรอบรู้  
ในวิชาการ และวิชาชีพ

## Don'ts



กระทำการใด ๆ ที่ทำให้เสื่อมเสียชื่อเสียง  
หรือเกียรติศักดิ์ของตำแหน่งหน้าที่  
ราชการ



ไม่เคารพกฎหมาย